



# CONSEIL ET FORMATION

2024

POUR LA RÉUSSITE DE  
VOS PROJETS

# SOMMAIRE

PRÉSENTATION DE BGE CORSE	PAGE 3
CONSTRUIRE SON PROJET PROFESSIONNEL	PAGE 5
• Activ'Projet ( <i>prestation France Travail</i> )	PAGE 6
• Valoriser son image professionnelle ( <i>prestation France Travail</i> )	PAGE 7
• Valoriser mes atouts professionnels	PAGE 8
BILAN DE COMPETENCES	PAGE 9
• Mon Bilan de compétences	PAGE 10
DEVENIR ENTREPRENEUR- DEVELOPPER SON ENTREPRISE	PAGE 11
• Développer la visibilité d'une entreprise sur les réseaux sociaux	PAGE 12
• Créer ou reprendre une entreprise	PAGE 13
LES ATELIERS CONSEILS	PAGE 14
• Connaître et comprendre mon marché du travail	PAGE 15
• Envisager mon avenir professionnel	PAGE 16
• Construire mon projet de formation	PAGE 17
• Obtenir un diplôme par VAE	PAGE 18
• Découvrir et m'approprier les services France-travail.fr	PAGE 19
• Réussir mes échanges avec France Travail	PAGE 20
• Mobiliser les services numériques France-travail.fr	PAGE 21
• Faire le point sur ses compétences	PAGE 22
• Organiser sa recherche d'emploi	PAGE 23
• Valoriser mon profil sur les réseaux sociaux	PAGE 24
• Concevoir un CV percutant	PAGE 25
• Répondre efficacement à une offre	PAGE 26
• Démarcher les entreprises spontanée	PAGE 27
• Convaincre en entretien d'embauche	PAGE 28
• Négocier mon salaire	PAGE 29
• M'imaginer créateur d'entreprise	PAGE 30
• Structurer mon projet de création d'entreprise	PAGE 31
PRÉSENTATION DES FORMATEURS	PAGE 32
PLANS D'ACCÈS	PAGE 33
CE QUE LES STAGIAIRES EN PENSENT	PAGE 34
CONDITIONS GÉNÉRALES DE VENTE	PAGE 37
RÈGLEMENT INTÉRIEUR	PAGE 40



# CONSTRUISEZ VOTRE AVENIR PROFESSIONNEL AVEC BGE CORSE !

Gagnez en autonomie et montez en compétences avec l'offre conseil-formation proposée par BGE CORSE. Quel que soit votre projet et votre profil nous avons la solution adaptée à votre besoin.

Depuis plus de 30 ans, BGE CORSE accompagne vos projets



CRÉATION D'ENTREPRISE

CONSTRUCTION DU PROJET PROFESSIONNEL

DÉVELOPPEMENT DES SAVOIR-ÊTRE

BILAN DE COMPÉTENCES

RETOUR À L'EMPLOI

RECONVERSION

DEVELOPPEMENT D'ENTREPRISE

## CHIFFRES 2023

### ACCUEILLIR

4776 personnes  
Accueillies et orientées

- Envisager la réinsertion professionnelle de manière structurée
- Travailler sur ses motivations grâce au partage d'expérience

### FORMER

3629 personnes  
Accompagnées / formées

- Sécuriser les parcours professionnels
- Acquérir les compétences entrepreneuriales clés

### CRÉER

314 entreprises  
Créées

- Transmettre les compétences essentielles à la création d'entreprise
- Créer de la richesse dans les territoires

### DEVELOPPER

433 entreprises  
Accompagnées dans leur développement

- Aider à maîtriser le digital
- Donner les outils pour diversifier son offre et son chiffre d'affaires

#### Modalités de prise en charge

Que vous soyez salarié, travailleur indépendant, demandeur d'emploi ou agent de la fonction publique, de nombreux dispositifs peuvent vous permettre de financer vos formations (partiellement ou totalement). Notre équipe définira avec vous, au vu de votre situation, les modalités de financement envisageables et vous accompagnera dans toutes les démarches à effectuer.

#### Une équipe à votre écoute

- Vous hésitez entre plusieurs formations ?
- Vous souhaitez concevoir un parcours sur mesure ?
- Vous voulez en savoir plus sur les démarches à accomplir ?

**Notre équipe est à votre écoute pour répondre à toutes vos questions.**



Retrouvez l'expertise BGE sur la nouvelle appli MonCompteFormation qui vous permet de consulter vos droits à la formation professionnelle, réserver et payer avec votre CPF les formations qui vous intéressent.

Pour découvrir nos offres de formation disponibles sur MonCompteFormation, utilisez notre tuto vidéo :

Téléchargez l'application MonCompteFormation  
ou  
rendez-vous sur le site web  
[www.moncompteformation.gouv.fr](http://www.moncompteformation.gouv.fr)



# CONSTRUIRE SON PROJET PROFESSIONNEL

2024

# ACTIV'PROJET

## OBJECTIFS DE LA FORMATION

- Elaborer une stratégie permettant de construire un ou plusieurs projets professionnels
- Confirmer son projet professionnel
- Mettre en place un parcours de formation si nécessaire

## SYNOPSIS DE LA FORMATION

Cette formation vise à accompagner le demandeur d'emploi dans l'élaboration et la validation de son projet professionnel. Avec un conseiller-formateur, expert en orientation professionnelle, le stagiaire définit les contours de son projet professionnel et identifie ses pistes métiers. Tout au long de sa formation, le stagiaire pourra affiner ses choix de métiers, et mettre en œuvre son plan d'action lui permettant d'accéder au métier visé.

## PROGRAMME DE LA FORMATION

- Prendre conscience de mon potentiel professionnel
- Identifier des pistes métiers pouvant me plaire
- Etudier le marché local du travail et évaluer les débouchés pour les métiers identifiés
- Définir mon projet professionnel et élaborer un plan d'action

## MÉTHODES / MODALITÉS PÉDAGOGIQUES

- Méthode expositive
- Méthodes active et participative

## MODALITÉS D'ÉVALUATION

Tests et entretiens

## FINANCEUR

Cette formation est financée par France Travail dans le cadre de l'offre de services à destination des demandeurs d'emploi.



## PUBLIC

Demandeur d'emploi



## PRÉREQUIS

Etre inscrit à France Travail



## MODALITÉS D'INSCRIPTION

Demande auprès de son conseiller France Travail, ou depuis son espace personnel france-travail.fr



## DURÉE DE LA FORMATION

8 à 12 semaines

Rythme : 1 entretien par semaine  
Formation présentielle ou distancielle



## DATES ET LIEUX DE LA FORMATION

Date : selon le calendrier France Travail

Lieux : AJACCIO, BASTIA, PORTO-VECCHIO, CORBARA, GHISONACCIA, CORTE, PROPRIANO



## FORMATEURS

Nos formateurs sont des experts reconnus de la construction de projet professionnel ainsi que de la création et du développement des entreprises. Ces derniers ont une expérience significative dans leur domaine d'activité. Ils sauront répondre à vos besoins. (Présentation des formateurs p.32)



## ACCESSIBILITÉ

Les locaux sont accessibles aux personnes en situation de handicap ;  
Les contenus sont adaptables aux personnes en situation de handicap.

Référents handicap :

2A : Tamara MANCA  
04.95.22.84.14

2B : Marie Ange GAY  
04.95.31.59.57

# VALORISER SON IMAGE PROFESSIONNELLE

## OBJECTIFS DE LA FORMATION

- Travailler la dimension du savoir-être professionnel dans sa démarche d'accès à l'emploi.
- Développer et/ou valoriser ses propres savoir-être professionnels
- Etre capable d'évoluer avec aisance en milieu professionnel

## SYNOPSIS DE LA FORMATION

Cette formation vise à accompagner le stagiaire dans le développement de ses savoir-être professionnels.

A travers différents modules, les stagiaires développent leurs compétences personnelles dans le cadre d'une démarche de retour à l'emploi.

## PROGRAMME DE LA FORMATION

- **Jour 1** : Entretien collectif de contractualisation (1h30) et entretien individuel de diagnostic (30 min)
- **Parcours Socle** (5 jours) :
  - > Assimiler les notions de compétences et savoir-être professionnels
  - > Se positionner dans la peau du recruteur
  - > Convaincre le recruteur durant un entretien d'embauche
- **Jour 7** : Entretien individuel de mi-parcours ou de bilan (1h)
- > Parcours à la carte (1 à 2 jours) :
  - > Prendre conscience de ses réussites personnelles, et les valoriser sur le marché du travail
  - > Apprendre à travailler en équipe
  - > Développer son sens de l'initiative
  - > Visualiser son projet professionnel idéal
- **Jour 10** : Entretien individuel de bilan (1h)

## MÉTHODES / MODALITÉS PÉDAGOGIQUES

- Méthode expositive
- Méthodes active et participative

## MODALITÉS D'ÉVALUATION

- Tests et évaluations tout au long de la formation
- Entretien bilan

## FINANCEUR

Cette formation est financée par France Travail dans le cadre de l'offre de services à destination des demandeurs d'emploi.



## PUBLIC

Demandeur d'emploi



## PRÉREQUIS

Etre inscrit à France Travail



## MODALITÉS D'INSCRIPTION

Demande auprès de son conseiller France Travail, ou depuis son espace personnel france-travail.fr



## DURÉE DE LA FORMATION

7 à 10 jours

Formation présentielle ou distancielle



## DATES ET LIEUX DE LA FORMATION

Date : selon le calendrier France Travail

Lieux : BASTIA / CORBARA / GHISONACCIA / CORTE



## FORMATEURS

Nos formateurs sont des experts reconnus de la construction de projet professionnel ainsi que de la création et du développement des entreprises. Ces derniers ont une expérience significative dans leur domaine d'activité. Ils sauront répondre à vos besoins. (Présentation des formateurs p.32)



## ACCESSIBILITÉ

Les locaux sont accessibles aux personnes en situation de handicap ;

Les contenus sont adaptables aux personnes en situation de handicap.

Référents handicap :

2A : Tamara MANCA  
04.95.22.84.14

2B : Marie Ange GAY  
04.95.31.59.57

# VALORISER MES ATOUTS PROFESSIONNELS

## OBJECTIFS DE LA FORMATION

- Travailler son image professionnelle
- Construire son profil professionnel cohérent avec son environnement
- Gagner en confiance
- Confronter ses choix professionnels à la réalité des besoins des entreprises du secteur
- Comprendre les attentes et besoins des employeurs
- Acquérir les méthodes de recherches d'emploi
- Outiller sa candidature (CV, lettres, réseaux...)

## SYNOPSIS DE LA FORMATION

Cette formation vise à accompagner les demandeurs d'emploi, âgés de moins de 30ans, ayant peu d'expérience professionnelle, à valoriser leurs compétences pour optimiser et structurer leurs recherches d'emploi.

## PROGRAMME DE LA FORMATION

### Module 1 (97 heures) :

- Travailler sur mon image professionnelle
- Dresser mon bilan personnel et professionnel  
 Dresser le bilan de mon image professionnelle  
 Repérer mes atouts pour gagner en confiance  
 Renforcer ma présence : savoir communiquer sur soi  
 Renvoyer une image positive pour convaincre et fédérer

Analyser ma relation aux autres  
 Me positionner au sein d'un groupe  
 Mise en situation

Découverte de la langue Corse

### Module 2 (76 heures) :

- Travailler sur mes représentations professionnelles
- Identifier les attentes des recruteurs  
 Simulation d'entretien d'embauche

### Module 3 (227 heures) :

- Mettre en place une méthodologie efficace de recherche d'emploi
- Cibler et organiser ma recherche d'emploi  
 Trouver et analyser des offres  
 Candidater sans offre  
 Intégration en entreprise (150 heures en entreprise)

## MÉTHODES / MODALITÉS PÉDAGOGIQUES

- Méthode expositive
- Méthodes active et participative

## MODALITÉS D'ÉVALUATION

- Tests et évaluations tout au long de la formation
- Entretien bilan

## FINANCEUR

Cette formation est financée par la Collectivité de Corse, dans le cadre du Plan Régional de Formation



## PUBLIC

Demandeur d'emploi



## PRÉREQUIS

Etre inscrit à France Travail



## MODALITÉS D'INSCRIPTION

Demande auprès de son conseiller France Travail, ou depuis son espace personnel france-travail.fr



## DURÉE DE LA FORMATION

400 heures dont 150 h en entreprise

Formation multimodale



## DATES ET LIEUX DE LA FORMATION

Date : à définir

Lieux : BASTIA / CORBARA / GHISONACCIA / CORTE

Délais d'accès à la formation : 48H



## FORMATEURS

Nos formateurs sont des experts reconnus de la construction de projet professionnel ainsi que de la création et du développement des entreprises. Ces derniers ont une expérience significative dans leur domaine d'activité. Ils sauront répondre à vos besoins. (Présentation des formateurs p.32)



## ACCESSIBILITÉ

Les locaux sont accessibles aux personnes en situation de handicap ;  
 Les contenus sont adaptables aux personnes en situation de handicap.

Référents handicap :

2A : Tamara MANCA  
 04.95.22.84.14

2B : Marie Ange GAY  
 04.95.31.59.57





# BILAN DE COMPÉTENCES

2024

# MON BILAN DE COMPÉTENCES

## OBJECTIFS DE LA FORMATION

- Analyser ses compétences personnelles et professionnelles, ses aptitudes et ses motivations;
- Définir son projet professionnel et, le cas échéant, un projet de formation
- Utiliser ses atouts comme un instrument de négociation pour un emploi, une formation ou une évolution de carrière.

## SYNOPSIS DE LA FORMATION

Cette formation permet au stagiaire d'analyser ses compétences professionnelles et personnelles, ses aptitudes, ses centres d'intérêts, ses motivations en appui d'un projet de reconversion professionnelle, d'insertion ou d'évolution professionnelle et, le cas échéant, de formation.

Avec un conseiller- formateur, expert en orientation professionnelle, ce dernier pourra mettre en œuvre un plan d'action lui permettant d'accéder au métier visé.

## PROGRAMME DE LA FORMATION

- Phase préliminaire : Approfondir et analyser ses connaissances sur son potentiel professionnel
- Phase d'investigation : Identifier les métiers en phase avec ses besoins et ses attentes
- Phase de conclusion : Dresser le bilan de l'accompagnement et élaborer un plan d'action

## MÉTHODES / MODALITÉS PÉDAGOGIQUES

- Méthode expositive
- Méthodes active et participative

## MODALITÉS D'ÉVALUATION

- Questionnaire de positionnement
- Tests et entretiens individuels
- Entretien bilan
- Questionnaire d'évaluation
- Questionnaire de satisfaction

## TARIF

1440 €

## FINANCEUR

Cette formation est éligible au CPF



## PUBLIC

Tout public



## PRÉREQUIS

Savoir parler, lire et écrire le français



## MODALITÉS D'INSCRIPTION

Depuis son espace personnel :

[moncompteformation.gouv.fr](http://moncompteformation.gouv.fr)



## DURÉE DE LA FORMATION

22h30

1 rendez-vous par semaine

Formation présentielle ou distancielle



## DATES ET LIEUX DE LA FORMATION

Date : entrée permanente

Lieux : BASTIA / CORBARA / GHISONACCIA / CORTE

Délais d'accès à la formation : 48H



## FORMATEURS

Nos formateurs sont des experts reconnus de la construction de projet professionnel ainsi que de la création et du développement des entreprises. Ces derniers ont une expérience significative dans leur domaine d'activité. Ils sauront répondre à vos besoins. (Présentation des formateurs p.32)



## ACCESSIBILITÉ

Les locaux sont accessibles aux personnes en situation de handicap ;

Les contenus sont adaptables aux personnes en situation de handicap.

Référents handicap :

2A : Tamara MANCA  
04.95.22.84.14

2B : Marie Ange GAY  
04.95.31.59.57



# DEVENIR ENTREPRENEUR

—

# DEVELOPPER SON ENTREPRISE

2024

# Formation certifiante RS6215 :

## « Développer la visibilité d'une entreprise sur les réseaux sociaux »

### OBJECTIFS DE LA FORMATION

Cette formation permet d'acquérir les compétences nécessaires pour une présence efficace sur les réseaux sociaux

### SYNOPSIS DE LA FORMATION

Cette formation vise une montée en compétence sur l'utilisation du numérique, plus spécifiquement sur les réseaux sociaux à travers un projet entrepreneurial.

Le but étant de pouvoir améliorer la visibilité de l'entreprise sur les réseaux sociaux.

### PROGRAMME DE LA FORMATION

- Créer un profil accessible à tous sur un réseau social
- Créer des communautés sur un réseau social
- Rédiger des contenus accessibles sur un réseau social
- Gérer la e-réputation sur un réseau social

### MÉTHODES / MODALITÉS PÉDAGOGIQUES

- Méthode expositive
- Méthodes active et participative

### MODALITÉS D'ÉVALUATION

Rapport écrit sur la base d'une entreprise fictive

### TARIF

490 €

### FINANCEUR

Cette formation est éligible au CPF



### PUBLIC

Salarié  
Demandeur d'emploi  
Chef d'entreprise



### PRÉREQUIS

Parler, lire et écrire le français Utiliser couramment les outils bureautiques



### MODALITÉS D'INSCRIPTION

Depuis son espace personnel :  
[moncompteformation.gouv.fr](http://moncompteformation.gouv.fr)



### DURÉE DE LA FORMATION

14H  
Formation présentielle



### DATES ET LIEUX DE LA FORMATION

BASTIA : 12 et 19 février 2024, 03 et 10 juin 2024, 07 et 14 octobre 2024  
AJACCIO : 18 et 25 mars 2024, 17 et 24 juin 2024  
PORTO-VECCHIO : 4 et 11 mars 2024, 18 et 25 novembre 2024  
BALAGNE : 08 et 15 avril 2024

Entrée en formation : Un délai minimum de onze jours ouvrés est également à prévoir, entre la date de la demande d'inscription et la date prévue de début de session, pour pouvoir valider la demande d'inscription.



### FORMATEURS

Nos formateurs sont des experts reconnus de la construction de projet professionnel ainsi que de la création et du développement des entreprises. Ces derniers ont une expérience significative dans leur domaine d'activité. Ils sauront répondre à vos besoins. (Présentation des formateurs p.32)



### ACCESSIBILITÉ

Les locaux sont accessibles aux personnes en situation de handicap ;  
Les contenus sont adaptables aux personnes en situation de handicap.

### Référénts handicap :

2A : Tamara MANCA  
04.95.22.84.14  
2B : Marie Ange GAY  
04.95.31.59.57

# CRÉER, REPREDRE UNE ENTREPRISE



## OBJECTIFS DE LA FORMATION

Vous avez un projet de création ou de reprise d'entreprise. Cette offre permet d'acquérir, avec l'appui de conseillers formateurs experts, les compétences nécessaires :

- Mesurer l'adéquation personne projet
- Réaliser une étude de marché
- Définir une stratégie marketing
- Concevoir une stratégie commerciale
- Elaborer un plan de prospection
- Elaborer un plan de communication
- Concevoir une stratégie digitale
- Etablir un prévisionnel financier
- Analyser la viabilité d'un projet
- Choisir un statut juridique
- Analyser la faisabilité d'un recrutement
- Organiser un projet entrepreneurial
- Présenter un projet entrepreneurial

## SYNOPSIS DE LA FORMATION

Cette formation vise à mettre en place les conditions de sa réussite : compétences, stratégie commerciale, business modèle, choix juridiques et administratifs afin de faire de son idée de projet entrepreneurial une réussite.

## PROGRAMME DE LA FORMATION

Programme modulable :

- **Module 1 : Adéquation homme / projet**
  - Vérifier la cohérence du projet
  - Identifier les compétences clés de la réussite du projet
- **Module 2 : Marché et stratégie commerciale**
  - Détecter les opportunités potentielles de création / reprise d'entreprise en lien avec son projet, ses cibles clients et l'offre de produits/services envisagés, ses concurrents, à partir d'une collecte d'informations et de données (recherche documentaire et enquête terrain) afin de configurer les différents éléments constitutifs et étapes de son étude de marché.
  - Rechercher les textes légaux et réglementaires susceptibles d'encadrer l'activité envisagée en mobilisant les sources officielles adaptées pour garantir la capacité légale de réaliser effectivement cette activité.
  - Mettre en œuvre une méthodologie d'élaboration de stratégie marketing et commerciale d'un projet entrepreneurial et de déclinaison en plan d'actions opérationnel, en tenant compte de la cible clients, l'offre produit et la zone de chalandise envisagés, pour estimer les moyens commerciaux à mobiliser (modes de prospection, promotion, distribution), pour sécuriser la réussite de la stratégie.
- **Module 3 : Communication**
  - Identifier les outils de la communication (médias et réseaux sociaux) nécessaires à la construction de l'identité visuelle d'un projet entrepreneurial afin de sélectionner les supports (print et / ou digitaux) les plus adaptés à son projet/activité.
  - Rédiger les messages de communication adaptés aux cibles pour les diffuser grâce aux différents outils de communication et toucher la clientèle visée.
  - Présenter son projet entrepreneurial en s'appuyant sur un argumentaire de promotion et sur une méthodologie de construction de projet entrepreneurial pour convaincre les partenaires potentiels ou les décideurs de la pertinence de la démarche entrepreneuriale et de la cohérence personne/projet.
- **Module 4 : Gestion financière**
  - Mettre en œuvre un outil de budgétisation prévisionnelles - plan de financement, compte de résultat - en intégrant l'ensemble des éléments constitutifs d'un prévisionnel financier (coûts, revenus, besoins et sources de financement internes et externes, besoins d'investissement) pour identifier les éléments contribuant à l'équilibre et à la rentabilité d'un projet entrepreneurial.
  - Mettre en place un plan de financement permettant d'identifier les besoins et les ressources nécessaires au démarrage de l'activité.
- **Module 5 : Environnement juridique fiscale social**
  - Analyser les impacts des choix juridiques et fiscaux relatifs aux formes d'entreprise, statuts et responsabilités du dirigeant, en fonction de l'ensemble des données relatives au projet et des contraintes et ambitions de l'entrepreneur, afin de choisir le statut le plus adapté au projet entrepreneurial.
  - Planifier l'ensemble des démarches et formalités administratives nécessaires à la création ou la reprise d'une entreprise pour préparer le dépôt des statuts de l'entreprise.

## MÉTHODES / MODALITÉS PÉDAGOGIQUES

Méthode expositive  
Méthodes active et participative

## MODALITÉS D'ÉVALUATION

Quiz d'évaluation final à la fin de chaque module

## FINANCEUR

Cette formation est éligible au CPF



## PUBLIC

Salarié  
Demandeur d'emploi  
Chef d'entreprise



## PRÉREQUIS

Parler, lire et écrire le français Utiliser couramment les outils bureautiques



## MODALITÉS D'INSCRIPTION

Depuis son espace personnel :  
[moncompteformation.gouv.fr](http://moncompteformation.gouv.fr)



## DURÉE DE LA FORMATION

À définir  
Formation présentielle



## DATES ET LIEUX DE LA FORMATION

Entrée permanente BASTIA / CORBARA / GHISONACCIA / CORTE

Entrée en formation : Un délai minimum de onze jours ouvrés est également à prévoir, entre la date de la demande d'inscription et la date prévue de début de session, pour pouvoir valider la demande d'inscription.



## FORMATEURS

Nos formateurs sont des experts reconnus de la construction de projet professionnel ainsi que de la création et du développement des entreprises. Ces derniers ont une expérience significative dans leur domaine d'activité. Ils sauront répondre à vos besoins. (Présentation des formateurs p.32)



## ACCESSIBILITÉ

Les locaux sont accessibles aux personnes en situation de handicap ;  
Les contenus sont adaptables aux personnes en situation de handicap.

Référents handicap :  
2A : Tamara MANCA  
04.95.22.84.14  
2B : Marie Ange GAY  
04.95.31.59.57



# LES ATELIERS-CONSEIL

2024

# CONNAÎTRE ET COMPRENDRE MON MARCHÉ DU TRAVAIL

## OBJECTIFS DE LA FORMATION

Comprendre le fonctionnement du marché du travail

Identifier le marché sur lequel je souhaite m'insérer

Confronter mon projet à la réalité du marché identifié

## SYNOPSIS DE LA FORMATION

Permettre aux participants d'intégrer leur projet professionnel dans une réalité économique, d'en analyser les différents éléments afin de poursuivre leurs démarches de manière efficace.

## PROGRAMME DE LA FORMATION

M'informer sur le marché du travail pour définir ma stratégie de retour à l'emploi

### 1. Le fonctionnement du marché du travail

- L'offre et la demande
- Marché ouvert / marché caché
- Les sources d'informations
- La météo de l'emploi
- Le marché local

### 2. Confronter son projet à la réalité du marché

- Déterminer ma zone géographique
- Identifier les recruteurs potentiels
- Identifier les aides possibles
- Comprendre les modes de recrutement et les attentes des recruteurs

## MÉTHODES / MODALITÉS PÉDAGOGIQUES

Méthode expositive

Méthodes active et participative

## MODALITÉS D'ÉVALUATION

Remise d'un livrable en fin d'ateliers-conseil

## FINANCEUR

Cette formation est financée par France Travail dans le cadre de l'offre de services régionale à destination des demandeurs d'emploi.



### PUBLIC

Demandeur d'emploi



### PRÉREQUIS

Être inscrit à France Travail



### MODALITÉS D'INSCRIPTION

Demande auprès de son conseiller France Travail, ou depuis son espace personnel france-travail.fr



### DURÉE DE LA FORMATION

½ journée – 3H

Formation présentielle



### DATES ET LIEUX DE LA FORMATION

Sessions régulières

Consulter votre espace personnel france-travail.fr

Lieux : BASTIA / FOLELLI /

GHISONACCIA / CORTE / CORBARA



### FORMATEURS

Nos formateurs sont des experts reconnus de la construction de projet professionnel ainsi que de la création et du développement des entreprises. Ces derniers ont une expérience significative dans leur domaine d'activité. Ils sauront répondre à vos besoins. (Présentation des formateurs p.32)



### ACCESSIBILITÉ

Les locaux sont accessibles aux personnes en situation de handicap ;

Les contenus sont adaptables aux personnes en situation de handicap.

Référents handicap :

2A : Tamara MANCA

04.95.22.84.14

2B : Marie Ange GAY

04.95.31.59.57

## ENVISAGER MON AVENIR PROFESSIONNEL

### OBJECTIFS DE LA FORMATION

Identifier mon profil professionnel (atouts, contraintes, motivations...)  
Identifier ou définir une ou plusieurs pistes métiers / projets  
Définir sa stratégie professionnelle

### SYNOPSIS DE LA FORMATION

Faire le point sur son projet professionnel en le confrontant à ses caractéristiques personnelles (motivations, aspirations, freins, contraintes) et leur profil professionnel (savoir, savoir-faire, savoir-être).

### PROGRAMME DE LA FORMATION

Envisager mon avenir professionnel en cohérence avec mon profil

#### 1. Identifier mes atouts

- La notion de compétences
- Centres d'intérêt, valeurs professionnelles
- Savoir, savoir-faire, savoir être

#### 2. Définir ma stratégie professionnelle

- Identifier l'environnement de mon projet
- Identifier les contraintes
- Trouver des pistes diversifiées

### MÉTHODES / MODALITÉS PÉDAGOGIQUES

Méthode expositive

Méthodes active et participative

### MODALITÉS D'ÉVALUATION

Remise d'un livrable en fin d'ateliers-conseil

### FINANCEUR

Cette formation est financée par France Travail dans le cadre de l'offre de services régionale à destination des demandeurs d'emploi .



### PUBLIC

Demandeur d'emploi



### PRÉREQUIS

Être inscrit à France Travail



### MODALITÉS D'INSCRIPTION

Demande auprès de son conseiller France Travail, ou depuis son espace personnel france-travail.fr



### DURÉE DE LA FORMATION

1 journée – 6 h  
Formation présentielle



### DATES ET LIEUX DE LA FORMATION

Sessions régulières

Consulter votre espace personnel france-travail.fr

Lieux : BASTIA / CORBARA / GHISONACCIA / CORTE



### FORMATEURS

Nos formateurs sont des experts reconnus de la construction de projet professionnel ainsi que de la création et du développement des entreprises. Ces derniers ont une expérience significative dans leur domaine d'activité. Ils sauront répondre à vos besoins. (Présentation des formateurs p.32)



### ACCESSIBILITÉ

Les locaux sont accessibles aux personnes en situation de handicap ;

Les contenus sont adaptables aux personnes en situation de handicap.

Référents handicap :

2A : Tamara MANCA  
04.95.22.84.14

2B : Marie Ange GAY  
04.95.31.59.57



# CONSTRUIRE MON PROJET DE FORMATION



## OBJECTIFS DE LA FORMATION

Identifier mon profil professionnel (atouts, contraintes, motivations...)

Identifier mon besoin en formation

Construire un projet de formation

## SYNOPSIS DE LA FORMATION

Cette formation doit permettre au stagiaire de faire le point sur ses compétences afin d'identifier les éventuels besoins en formation lui permettant de mettre en œuvre son projet professionnel.

## PROGRAMME DE LA FORMATION

1. Identifier les compétences à acquérir pour réaliser mon projet

- La notion de compétences
- Centres d'intérêt, valeurs professionnelles
- Savoir, savoir faire, savoir être
- Identifier les compétences nécessaires au métier visé

2. Identifier les compétences manquantes ou à renforcer

- Définir son parcours de formation
- Connaître les conditions de financements
- L'application mon CPF
- Définir les étapes du parcours
- Identifier les acteurs et ressources

## MÉTHODES / MODALITÉS PÉDAGOGIQUES

Méthode expositive

Méthodes active et participative

## MODALITÉS D'ÉVALUATION

Remise d'un livrable en fin d'ateliers-conseil

## FINANCEUR

Cette formation est financée par France Travail dans le cadre de l'offre de services régionale à destination des demandeurs d'emploi.



## PUBLIC

Demandeur d'emploi



## PRÉREQUIS

Être inscrit à France Travail



## MODALITÉS D'INSCRIPTION

Demande auprès de son conseiller France Travail, ou depuis son espace personnel france-travail.fr



## DURÉE DE LA FORMATION

1 journée – 6 h

Formation présentielle



## DATES ET LIEUX DE LA FORMATION

Sessions régulières

Consulter votre espace personnel france-travail.fr

Lieux : BASTIA / CORBARA / GHISONACCIA / CORTE



## FORMATEURS

Nos formateurs sont des experts reconnus de la construction de projet professionnel ainsi que de la création et du développement des entreprises. Ces derniers ont une expérience significative dans leur domaine d'activité. Ils sauront répondre à vos besoins. (Présentation des formateurs p.32)



## ACCESSIBILITÉ

Les locaux sont accessibles aux personnes en situation de handicap ;

Les contenus sont adaptables aux personnes en situation de handicap.

Référents handicap :

2A : Tamara MANCA  
04.95.22.84.14

2B : Marie Ange GAY  
04.95.31.59.57

# OBTEINIR UN TITRE OU DIPLOME PAR LA VAE



## OBJECTIFS DE LA FORMATION

Comprendre la VAE  
Identifier un diplôme / titre cohérent  
Connaître les étapes de la VAE

## SYNOPSIS DE LA FORMATION

Cette formation doit permettre au stagiaire de comprendre l'intérêt et les modalités de la VAE et de structurer leur entrée dans ce type de parcours.

Elle doit permettre au stagiaire de valider la pertinence d'une VAE et de s'engager dans ce parcours consciemment.

## PROGRAMME DE LA FORMATION

### 1. Définir le champ d'une VAE

- Les diplômes, les titres correspondants au métier visé
- Identifier le diplôme adapté au projet et à ses compétences

### 2. Définir son parcours de formation

- Identifier les organismes valideurs
- Les étapes clés
- Les aides mobilisables

## MÉTHODES / MODALITÉS PÉDAGOGIQUES

Méthode active

## MODALITÉS D'ÉVALUATION

Tests et questionnaires

## FINANCEUR

Cette formation est financée par France Travail dans le cadre de l'offre de services régionale à destination des demandeurs d'emploi.



## PUBLIC

Demandeur d'emploi



## PRÉREQUIS

Être inscrit à France Travail



## MODALITÉS D'INSCRIPTION

Demande auprès de son conseiller France Travail ou depuis son espace personnel france-travail.fr



## DURÉE DE LA FORMATION

½ journée – 3 H  
Formation présentielle



## DATES ET LIEUX DE LA FORMATION

Sessions régulières  
Consulter votre espace personnel france-travail.fr

Lieux : BASTIA / CORBARA / GHISONACCIA / CORTE



## FORMATEURS

Nos formateurs sont des experts reconnus de la construction de projet professionnel ainsi que de la création et du développement des entreprises. Ces derniers ont une expérience significative dans leur domaine d'activité. Ils sauront répondre à vos besoins. (Présentation des formateurs p.32)



## ACCESSIBILITÉ

Les locaux sont accessibles aux personnes en situation de handicap ;  
Les contenus sont adaptables aux personnes en situation de handicap.

Référents handicap :  
2A : Tamara MANCA  
04.95.22.84.14  
2B : Marie Ange GAY  
04.95.31.59.57

# DECOUVRIR ET M'APPROPRIER LES SERVICES FRANCE TRAVAIL



## OBJECTIFS DE LA FORMATION

Connaître et comprendre les fonctionnalités de l'espace personnel france-travail.fr  
Savoir utiliser les principaux services

## SYNOPSIS DE LA FORMATION

Cette formation doit permettre au stagiaire d'améliorer l'efficacité de leurs démarches par l'appropriation des outils et service de france-travail.fr

## PROGRAMME DE LA FORMATION

1. Connaître l'espace personnel france-travail.fr
  - L'interface
  - Les fonctionnalités
2. Utiliser l'espace personnel
  - Identifier les services
  - Savoir réaliser une recherche d'offre
  - S'inscrire à une prestation
  - Répondre à un questionnaire

## MÉTHODES / MODALITÉS PÉDAGOGIQUES

Méthode active

## MODALITÉS D'ÉVALUATION

Tests et questionnaires

## FINANCEUR

Cette formation est financée par France Travail dans le cadre de l'offre de services régionale à destination des demandeurs d'emploi.



## PUBLIC

Demandeur d'emploi



## PRÉREQUIS

Etre inscrit à France Travail



## MODALITÉS D'INSCRIPTION

Demande auprès de son conseiller France Travail, ou depuis son espace personnel france-travail.fr



## DURÉE DE LA FORMATION

½ journée – 3 H  
Formation présentielle



## DATES ET LIEUX DE LA FORMATION

Sessions régulières  
Consulter votre espace personnel france-travail.fr

Lieux : BASTIA / CORBARA / GHISONACCIA / CORTE



## FORMATEURS

Nos formateurs sont des experts reconnus de la construction de projet professionnel ainsi que de la création et du développement des entreprises. Ces derniers ont une expérience significative dans leur domaine d'activité. Ils sauront répondre à vos besoins. (Présentation des formateurs p.32)



## ACCESSIBILITÉ

Les locaux sont accessibles aux personnes en situation de handicap ;  
Les contenus sont adaptables aux personnes en situation de handicap.

Référents handicap :  
2A : Tamara MANCA  
04.95.22.84.14  
2B : Marie Ange GAY  
04.95.31.59.57

# REUSSIR MES ECHANGES AVEC FRANCE TRAVAIL



## OBJECTIFS DE LA FORMATION

Connaître l'espace personnel france-travail.fr  
Utiliser les principales fonctionnalités  
Gagner en autonomie sur les services numériques

## SYNOPSIS DE LA FORMATION

Cette formation doit permettre au stagiaire de gagner en autonomie et de pouvoir gérer efficacement les démarches liées à son statut de demandeur d'emploi.

## PROGRAMME DE LA FORMATION

1. Connaître l'espace personnel france-travail.fr
  - L'interface
  - Les fonctionnalités
2. Utiliser l'espace personnel pour mes échanges avec France Travail
  - Réussir l'actualisation
  - Effectuer un changement de situation
  - Contacter mon conseiller
  - Transmettre des documents
  - Rechercher des informations

## MÉTHODES / MODALITÉS PÉDAGOGIQUES

Méthode active

## MODALITÉS D'ÉVALUATION

Tests et questionnaires

## FINANCEUR

Cette formation est financée par France Travail dans le cadre de l'offre de services régionale à destination des demandeurs d'emploi.



## PUBLIC

Demandeur d'emploi



## PRÉREQUIS

Être inscrit à France Travail



## MODALITÉS D'INSCRIPTION

Demande auprès de son conseiller France Travail, ou depuis son espace personnel france-travail.fr



## DURÉE DE LA FORMATION

½ journée – 3 H  
Formation présentielle



## DATES ET LIEUX DE LA FORMATION

Sessions régulières  
Consulter votre espace personnel france-travail.fr

Lieux : BASTIA / CORBARA / GHISONACCIA / CORTE



## FORMATEURS

Nos formateurs sont des experts reconnus de la construction de projet professionnel ainsi que de la création et du développement des entreprises. Ces derniers ont une expérience significative dans leur domaine d'activité. Ils sauront répondre à vos besoins. (Présentation des formateurs p.32)



## ACCESSIBILITÉ

Les locaux sont accessibles aux personnes en situation de handicap ;  
Les contenus sont adaptables aux personnes en situation de handicap.

Référents handicap :  
2A : Tamara MANCA  
04.95.22.84.14  
2B : Marie Ange GAY  
04.95.31.59.57

# MOBILISER MES SERVICES NUMERIQUES FRANCE TRAVAIL



## OBJECTIFS DE LA FORMATION

Connaitre l'espace personnel france-travail.fr  
Utiliser les services de l'emploi store  
Améliorer l'efficacité de mes démarches

## SYNOPSIS DE LA FORMATION

Cette formation doit permettre au stagiaire d'intégrer l'utilisation des services numériques France Travail dans le cadre des démarches de leur projet professionnel afin d'en améliorer l'efficacité.

## PROGRAMME DE LA FORMATION

### 1. Utiliser les outils numériques

- Profil de compétences
- Mon potentiel professionnel

### 2. Explorer l'Emploi Store

- Naviguer sur la plateforme
- Rechercher des outils et services

### 3. Connaitre et utiliser les applications mobiles

- Télécharger l'application pôle emploi
- Naviguer sur l'application

## MÉTHODES / MODALITÉS PÉDAGOGIQUES

Méthode active

## MODALITÉS D'ÉVALUATION

Tests et questionnaires

## FINANCEURS

Cette formation est financée par France Travail dans le cadre de l'offre de services régionale à destination des demandeurs d'emploi.



## PUBLIC

Demandeur d'emploi



## PRÉREQUIS

Être inscrit à France Travail



## MODALITÉS D'INSCRIPTION

Demande auprès de son conseiller France Travail, ou depuis son espace personnel france-travail.fr



## DURÉE DE LA FORMATION

½ journée – 3 H  
Formation présentielle



## DATES ET LIEUX DE LA FORMATION

Sessions régulières  
Consulter votre espace personnel france-travail.fr

Lieux : BASTIA / CORBARA /  
GHISONACCIA / CORTE



## FORMATEURS

Nos formateurs sont des experts reconnus de la construction de projet professionnel ainsi que de la création et du développement des entreprises. Ces derniers ont une expérience significative dans leur domaine d'activité. Ils sauront répondre à vos besoins. (Présentation des formateurs p.32)



## ACCESSIBILITÉ

Les locaux sont accessibles aux personnes en situation de handicap ;  
Les contenus sont adaptables aux personnes en situation de handicap.

Référents handicap :  
2A : Tamara MANCA  
04.95.22.84.14  
2B : Marie Ange GAY  
04.95.31.59.57

## FAIRE LE POINT SUR MES COMPÉTENCES



### OBJECTIFS DE LA FORMATION

Identifier mes caractéristiques personnelles  
Identifier ses compétences  
Valoriser son profil sur une candidature ou pendant un entretien

### SYNOPSIS DE LA FORMATION

Cette formation doit permettre au stagiaire d'intégrer l'utilisation des services numériques France Travail dans le cadre des démarches de leur projet professionnel afin d'en améliorer l'efficacité.

### PROGRAMME DE LA FORMATION

#### 1. Mon profil professionnel

- La notion de compétence
- Mes caractéristiques personnelles
- Savoir faire savoir être

#### 2. Valoriser mes compétences

- Rendre mon profil visible
- Communiquer sur mes atouts
- Identifier les compétences à valoriser

### MÉTHODES / MODALITÉS PÉDAGOGIQUES

Méthode active

### MODALITÉS D'ÉVALUATION

Tests et questionnaires

### FINANCEUR

Cette formation est financée par France Travail dans le cadre de l'offre de services régionale à destination des demandeurs d'emploi.



### PUBLIC

Demandeur d'emploi



### PRÉREQUIS

Être inscrit à France Travail



### MODALITÉS D'INSCRIPTION

Demande auprès de son conseiller France Travail ou depuis son espace personnel france-travail.fr



### DURÉE DE LA FORMATION

½ journée – 3 H  
Formation présentielle



### DATES ET LIEUX DE LA FORMATION

Sessions régulières  
Consulter votre espace personnel france-travail.fr

Lieux : BASTIA / CORBARA / GHISONACCIA / CORTE



### FORMATEURS

Nos formateurs sont des experts reconnus de la construction de projet professionnel ainsi que de la création et du développement des entreprises. Ces derniers ont une expérience significative dans leur domaine d'activité. Ils sauront répondre à vos besoins. (Présentation des formateurs p.32)



### ACCESSIBILITÉ

Les locaux sont accessibles aux personnes en situation de handicap ;  
Les contenus sont adaptables aux personnes en situation de handicap.

Référents handicap :  
2A : Tamara MANCA  
04.95.22.84.14  
2B : Marie Ange GAY  
04.95.31.59.57

# ORGANISER EFFICACEMENT MA RECHERCHE D'EMPLOI



## OBJECTIFS DE LA FORMATION

Se fixer des objectifs  
Organiser ses démarches  
Définir un plan d'action et analyser les résultats

## SYNOPSIS DE LA FORMATION

Cette formation doit permettre au stagiaire de gagner en efficacité dans le cadre de ses démarches de retour à l'emploi en structurant sa recherche, en définissant un plan d'action et en apprenant à gérer son temps.

## PROGRAMME DE LA FORMATION

### 1. Organiser mes démarches

- Fixer des objectifs
- Définir les contraintes et opportunités
- Définir un périmètre de recherche

### 2. Gérer son temps et ses actions

- Identifier les outils utiles
- Cibler les entreprises
- Définir un planning adapté
- Suivre ses candidatures (méthodes et outils)
- Evaluer les résultats

## MÉTHODES / MODALITÉS PÉDAGOGIQUES

Méthode active

## MODALITÉS D'ÉVALUATION

Tests et questionnaires

## FINANCEUR

Cette formation est financée par France Travail dans le cadre de l'offre de services régionale à destination des demandeurs d'emploi.



## PUBLIC

Demandeur d'emploi



## PRÉREQUIS

Être inscrit à France Travail



## MODALITÉS D'INSCRIPTION

Demande auprès de son conseiller France Travail ou depuis son espace personnel france-travail.fr



## DURÉE DE LA FORMATION

1 journée – 6 h  
Formation présentielle



## DATES ET LIEUX DE LA FORMATION

Sessions régulières  
Consulter votre espace personnel france-travail.fr

Lieux : BASTIA / CORBARA / GHISONACCIA / CORTE



## FORMATEURS

Nos formateurs sont des experts reconnus de la construction de projet professionnel ainsi que de la création et du développement des entreprises. Ces derniers ont une expérience significative dans leur domaine d'activité. Ils sauront répondre à vos besoins. (Présentation des formateurs p.32)



## ACCESSIBILITÉ

Les locaux sont accessibles aux personnes en situation de handicap ;  
Les contenus sont adaptables aux personnes en situation de handicap.

Référents handicap :  
2A : Tamara MANCA  
04.95.22.84.14  
2B : Marie Ange GAY  
04.95.31.59.57

# VALORISER MON PROFIL SUR LES RESEAUX SOCIAUX

## OBJECTIFS DE LA FORMATION

Connaître les réseaux sociaux professionnels  
Comprendre le potentiel des réseaux sociaux professionnels

Activer ou élargir son réseau professionnel

## SYNOPSIS DE LA FORMATION

Cette formation doit permettre au stagiaire d'améliorer l'efficacité de leur recherche d'emploi et faciliter l'accès au marché caché. La formation aborde les réseaux sociaux professionnels et aide les stagiaires à choisir les réseaux les mieux adaptés à leur profil et à leur projet.

## PROGRAMME DE LA FORMATION

1. Activer ou élargir mon réseau pro
  - Comprendre l'intérêt d'un réseau professionnel
  - Identifier les réseaux adaptés à son profil / projet
  - Développer son réseau
  - Intégrer une communauté
2. Utiliser efficacement les réseaux professionnels
  - Potentiel et contraintes
  - Gérer sa E-Reputation
  - Cibler les actions à mettre en œuvre

## MÉTHODES / MODALITÉS PÉDAGOGIQUES

Méthode active

## MODALITÉS D'ÉVALUATION

Tests et questionnaires

## FINANCEUR

Cette formation est financée par France Travail dans le cadre de l'offre de services régionale à destination des demandeurs d'emploi.



## PUBLIC

Demandeur d'emploi



## PRÉREQUIS

Être inscrit à France Travail



## MODALITÉS D'INSCRIPTION

Demande auprès de son conseiller France Travail, ou depuis son espace personnel france-travail.fr



## DURÉE DE LA FORMATION

½ journée – 3 H  
Formation présentielle



## DATES ET LIEUX DE LA FORMATION

Sessions régulières  
Consulter votre espace personnel france-travail.fr

Lieux : BASTIA / CORBARA / GHISONACCIA / CORTE



## FORMATEURS

Nos formateurs sont des experts reconnus de la construction de projet professionnel ainsi que de la création et du développement des entreprises. Ces derniers ont une expérience significative dans leur domaine d'activité. Ils sauront répondre à vos besoins. (Présentation des formateurs p.32)



## ACCESSIBILITÉ

Les locaux sont accessibles aux personnes en situation de handicap ;  
Les contenus sont adaptables aux personnes en situation de handicap.

Référents handicap :  
2A : Tamara MANCA  
04.95.22.84.14  
2B : Marie Ange GAY  
04.95.31.59.57



# CONCEVOIR UN CV PERCUTANT

## OBJECTIFS DE LA FORMATION

Comprendre l'architecture d'un CV  
Savoir mettre en forme un CV  
Savoir adapter son CV  
Concevoir une lettre de motivation  
Rédiger un mail d'accompagnement

## SYNOPSIS DE LA FORMATION

Cette formation doit permettre au stagiaire d'améliorer l'efficacité de ses candidatures en travaillant sur la conception du CV. La formation permet la compréhension de l'importance du CV dans le processus de recrutement, les moyens et outils permettant de réaliser une candidature percutante afin de retenir l'attention des recruteurs et d'accéder à un entretien.

## PROGRAMME DE LA FORMATION

### 1. Le CV

- Construction d'un CV
- Rôle et importance du CV dans une candidature
- Comprendre les attentes du recruteur

### 2. Réaliser un CV percutant

- Déterminer sa cible
- Délais d'accès à la formation
- Adapter le contenu à la cible
- Inscription automatique depuis l'espace personnel
- Intégrer des termes percutants, en lien avec l'entreprise et le poste
- Mettre en avant ses compétences
- Réaliser la mise en forme
- Être visible sur pole-emploi.fr

## MÉTHODES / MODALITÉS PÉDAGOGIQUES

Méthode active

## MODALITÉS D'ÉVALUATION

Tests et questionnaires

## FINANCEUR

Cette formation est financée par France Travail dans le cadre de l'offre de services régionale à destination des demandeurs d'emploi.



## PUBLIC

Demandeur d'emploi



## PRÉREQUIS

Être inscrit à France Travail



## MODALITÉS D'INSCRIPTION

Demande auprès de son conseiller France Travail, ou depuis son espace personnel france-travail.fr



## DURÉE DE LA FORMATION

1 journée – 6 H  
Formation présentielle



## DATES ET LIEUX DE LA FORMATION

Sessions régulières  
Consulter votre espace personnel france-travail.fr  
Lieux : BASTIA / CORBARA / GHISONACCIA / CORTE



## FORMATEURS

Nos formateurs sont des experts reconnus de la construction de projet professionnel ainsi que de la création et du développement des entreprises. Ces derniers ont une expérience significative dans leur domaine d'activité. Ils sauront répondre à vos besoins. (Présentation des formateurs p.32)



## ACCESSIBILITÉ

Les locaux sont accessibles aux personnes en situation de handicap ;  
Les contenus sont adaptables aux personnes en situation de handicap.

Référents handicap :

2A : Tamara MANCA  
04.95.22.84.14  
2B : Marie Ange GAY  
04.95.31.59.57

# REPENDRE EFFICACEMENT À UNE OFFRE D'EMPLOI

## OBJECTIFS DE LA FORMATION

Savoir analyser une offre d'emploi  
Savoir adapter sa candidature à une offre d'emploi  
Suivre et analyser le résultat des candidatures

## SYNOPSIS DE LA FORMATION

Cette formation doit permettre au stagiaire de gagner en efficacité dans sa recherche d'emploi. La formation vise à l'acquisition de méthodologie d'analyse d'offre d'emploi et l'adaptation des candidatures. Cette méthodologie doit permettre au stagiaire de maximiser ses chances d'accès à un entretien et de rentabiliser ses démarches.

## PROGRAMME DE LA FORMATION

### 1. Identifier les méthodes de sélections des recruteurs

- Identifier les attentes des recruteurs, en termes de candidature (lettre, mail)
- Connaître les fondamentaux pour cibler et personnaliser ses candidatures

### 2. Rechercher et décrypter les offres correspondant à mon profil, pour y répondre de manière pertinente et se démarquer

- Sélectionner des offres correspondant à son profil et ses attentes
- Identifier ses compétences
- Identifier ses attentes et contraintes professionnelles
- Analyser une offre pour déceler les attentes de recruteur, en termes de compétences  
Structurer les relances et le suivi de ses candidatures

## MÉTHODES / MODALITÉS PÉDAGOGIQUES

Méthode active

## MODALITÉS D'ÉVALUATION

Tests et questionnaires

## FINANCEUR

Cette formation est financée par France Travail dans le cadre de l'offre de services régionale à destination des demandeurs d'emploi.



## PUBLIC

Demandeur d'emploi



## PRÉREQUIS

Être inscrit à France Travail



## MODALITÉS D'INSCRIPTION

Demande auprès de son conseiller France Travail, ou depuis son espace personnel france-travail.fr



## DURÉE DE LA FORMATION

½ journée – 3 H  
Formation présentielle



## DATES ET LIEUX DE LA FORMATION

Sessions régulières  
Consulter votre espace personnel france-travail.fr  
Lieux : BASTIA / CORBARA / GHISONACCIA / CORTE



## FORMATEURS

Nos formateurs sont des experts reconnus de la construction de projet professionnel ainsi que de la création et du développement des entreprises. Ces derniers ont une expérience significative dans leur domaine d'activité. Ils sauront répondre à vos besoins. (Présentation des formateurs p.32)



## ACCESSIBILITÉ

Les locaux sont accessibles aux personnes en situation de handicap ;  
Les contenus sont adaptables aux personnes en situation de handicap.

Référents handicap :  
2A : Tamara MANCA  
04.95.22.84.14  
2B : Marie Ange GAY  
04.95.31.59.57

## DEMARCHER LES ENTREPRISES DE FAÇON SPONTANÉE

### OBJECTIFS DE LA FORMATION

Définir une stratégie de candidature spontanée  
Identifier les cibles et le périmètre  
Adapter sa candidature

### SYNOPSIS DE LA FORMATION

Cette formation doit permettre au stagiaire d'intégrer la candidature spontanée comme partie intégrante de sa stratégie globale de retour à l'emploi  
Elle vise à donner au stagiaire les clés de la candidature spontanée par l'acquisition d'une méthodologie adaptée.

### PROGRAMME DE LA FORMATION

1. Identifier les entreprises présentes dans ma zone géographique, pratiquant l'activité professionnelle qui m'intéresse

- Analyser le marché de l'emploi
- Analyser le marché caché Identifier les employeurs potentiels, et leurs besoins
- Mobiliser son réseau personnel dans sa recherche d'emploi

2. Candidater de façon spontanée et adaptée à l'entreprise visée

- Identifier les différents modes de candidatures spontanées
- Adapter sa candidature à l'entreprise visée
- Proposer sa candidature en se positionnant de manière pertinente (lettre de motivation personnalisée)
- Choisir le moyen le plus adapté pour postuler
- Suivre et relancer ses candidatures

### MÉTHODES / MODALITÉS PÉDAGOGIQUES

Méthode active

### MODALITÉS D'ÉVALUATION

Tests et questionnaires

### FINANCEUR

Cette formation est financée par France Travail dans le cadre de l'offre de services régionale à destination des demandeurs d'emploi.



### PUBLIC

Demandeur d'emploi



### PRÉREQUIS

Être inscrit à France Travail



### MODALITÉS D'INSCRIPTION

Demande auprès de son conseiller France Travail ou depuis son espace personnel france-travail.fr



### DURÉE DE LA FORMATION

½ journée – 3 H  
Formation présentielle



### DATES ET LIEUX DE LA FORMATION

Sessions régulières  
Consulter votre espace personnel france-travail.fr  
Lieux : BASTIA / CORBARA / GHISONACCIA / CORTE



### FORMATEURS

Nos formateurs sont des experts reconnus de la construction de projet professionnel ainsi que de la création et du développement des entreprises. Ces derniers ont une expérience significative dans leur domaine d'activité. Ils sauront répondre à vos besoins. (Présentation des formateurs p.32)



### ACCESSIBILITÉ

Les locaux sont accessibles aux personnes en situation de handicap ;  
Les contenus sont adaptables aux personnes en situation de handicap.

Référents handicap :  
2A : Tamara MANCA  
04.95.22.84.14  
2B : Marie Ange GAY  
04.95.31.59.57

# CONVAINCRE EN ENTRETIEN D'EMBAUCHE

## OBJECTIFS DE LA FORMATION

Comprendre les attentes des recruteurs  
Anticiper les démarches qui suivent l'entretien d'embauche Identifier mes atouts et préparer mes arguments pour convaincre

### SYNOPSIS DE LA FORMATION

Cette formation doit permettre au stagiaire de comprendre le processus d'un entretien d'embauche et d'aborder cette étape u recrutement de manière plus sereine et efficace.

La formation aborde l'entretien d'embauche dans sa globalité afin de permettre au stagiaire d'être préparé à chaque étape (avant, pendant, après)

### PROGRAMME DE LA FORMATION

#### 1. Comprendre les attentes des recruteurs

- Assimiler les bonnes pratiques à mettre en œuvre avant, pendant et après l'entretien d'embauche
- Maîtriser l'échange avec le recruteur afin d'établir une vraie communication avec le recruteur

#### 2. Anticiper les démarches qui suivent l'entretien d'embauche

- Identifier l'objectif du message de remerciement après entretien
- Adopter la bonne posture pour remercier le recruteur
- Structurer ses relances

#### 3. Identifier mes atouts et préparer mes arguments pour convaincre

- Identifier les compétences attendues pour le poste visé
- Préparer les réponses aux questions pièges du recruteur
- Identifier un élément de son profil pouvant être un atout pour se démarquer des autres candidats
- Réaliser une simulation d'entretien

### MÉTHODES / MODALITÉS PÉDAGOGIQUES

Méthode active

### MODALITÉS D'ÉVALUATION

Tests et questionnaires

### FINANCEUR

Cette formation est financée par France Travail dans le cadre de l'offre de services régionale à destination des demandeurs d'emploi.



### PUBLIC

Demandeur d'emploi



### PRÉREQUIS

Être inscrit à France Travail



### MODALITÉS D'INSCRIPTION

Demande auprès de son conseiller France Travail, ou depuis son espace personnel france-travail.fr



### DURÉE DE LA FORMATION

1 journée – 6 H  
Formation présentielle



### DATES ET LIEUX DE LA FORMATION

Sessions régulières  
Consulter votre espace personnel france-travail.fr  
Lieux : BASTIA / CORBARA / GHISONACCIA / CORTE



### FORMATEURS

Nos formateurs sont des experts reconnus de la construction de projet professionnel ainsi que de la création et du développement des entreprises. Ces derniers ont une expérience significative dans leur domaine d'activité. Ils sauront répondre à vos besoins. (Présentation des formateurs p.32)



### ACCESSIBILITÉ

Les locaux sont accessibles aux personnes en situation de handicap ;  
Les contenus sont adaptables aux personnes en situation de handicap.

Référents handicap :  
2A : Tamara MANCA  
04.95.22.84.14  
2B : Marie Ange GAY  
04.95.31.59.57

## NEGOCIER MON SALAIRE



### OBJECTIFS DE LA FORMATION

Evaluer la valeur de mes compétences sur le marché du travail

Préparer son argumentaire de négociation

### SYNOPSIS DE LA FORMATION

Cette formation doit permettre au stagiaire de comprendre l'articulation et la construction d'un salaire, de mettre en cohérence ses prétentions salariales et son profil / secteur d'activité / zone géographique afin d'être en mesure d'aborder la question du salaire de manière construite, efficace et pertinente.

### PROGRAMME DE LA FORMATION

#### 1. Evaluer la valeur de mes compétences sur le marché du travail

- Evaluer sa valeur sur le marché du travail
- Recenser et analyser les offres d'emploi de son marché du travail Identifier les composantes de la rémunération
- Définir le salaire moyen à demander

#### 2. Préparer son argumentaire de négociation

- Identifier le bon interlocuteur et son pouvoir de décision
- Identifier les intérêts de chacun pour une négociation "Gagnant-Gagnant" Préparer les objections et contre-arguments
- Prévoir différentes solutions de rémunération

### MÉTHODES / MODALITÉS PÉDAGOGIQUES

Méthode active

### MODALITÉS D'ÉVALUATION

Tests et questionnaires

### FINANCEUR

Cette formation est financée par France Travail dans le cadre de l'offre de services régionale à destination des demandeurs d'emploi.



### PUBLIC

Demandeur d'emploi



### PRÉREQUIS

Être inscrit à France Travail



### MODALITÉS D'INSCRIPTION

Demande auprès de son conseiller France Travail, ou depuis son espace personnel france-travail.fr



### DURÉE DE LA FORMATION

½ journée – 3 H  
Formation présentielle



### DATES ET LIEUX DE LA FORMATION

Sessions régulières  
Consulter votre espace personnel france-travail.fr  
Lieux : BASTIA / CORBARA / GHISONACCIA / CORTE



### FORMATEURS

Nos formateurs sont des experts reconnus de la construction de projet professionnel ainsi que de la création et du développement des entreprises. Ces derniers ont une expérience significative dans leur domaine d'activité. Ils sauront répondre à vos besoins. (Présentation des formateurs p.32)



### ACCESSIBILITÉ

Les locaux sont accessibles aux personnes en situation de handicap ;  
Les contenus sont adaptables aux personnes en situation de handicap.

Référénts handicap :  
2A : Tamara MANCA  
04.95.22.84.14  
2B : Marie Ange GAY  
04.95.31.59.57

# M'IMAGINER CREATEUR D'ENTREPRISE

## OBJECTIFS DE LA FORMATION

Ev identifier la cohérence d'un projet de création d'entreprise Identifier les étapes de la création

## SYNOPSIS DE LA FORMATION

Cette formation doit permettre au stagiaire d'entamer sa réflexion au sujet de son idée de création d'entreprise, d'en faciliter l'émergence et la formalisation pour une approche structurée des étapes clés du projet

## PROGRAMME DE LA FORMATION

### 1. Identifier mes aspirations

- Identifier ses motivations, aspirations personnelles; capacités à entreprendre (compétences, valeurs, etc..)
- Identifier ses contraintes liées à sa situation personnelle
- Trouver une idée, repérer une opportunité correspondant à mes attentes et contraintes
- Identifier les soutiens à son projet, dans son environnement

### 2. Transformer mon idée en projet

- Identifier les différentes étapes de la création d'entreprise
- Identifier les éléments indispensables à la réalisation d'une étude financière
- Identifier les réseaux d'accompagnement, mesures et aides financières

## MÉTHODES / MODALITÉS PÉDAGOGIQUES

Méthode active

## MODALITÉS D'ÉVALUATION

Tests et questionnaires

## FINANCEUR

Cette formation est financée par France Travail dans le cadre de l'offre de services régionale à destination des demandeurs d'emploi



## PUBLIC

Demandeur d'emploi



## PRÉREQUIS

Être inscrit à France Travail



## MODALITÉS D'INSCRIPTION

Demande auprès de son conseiller France Travail, ou depuis son espace personnel france-travail.fr



## DURÉE DE LA FORMATION

½ journée – 3 H  
Formation présentielle



## DATES ET LIEUX DE LA FORMATION

Sessions régulières  
Consulter votre espace personnel france-travail.fr  
Lieux : BASTIA / CORBARA / GHISONACCIA / CORTE



## FORMATEURS

Nos formateurs sont des experts reconnus de la construction de projet professionnel ainsi que de la création et du développement des entreprises. Ces derniers ont une expérience significative dans leur domaine d'activité. Ils sauront répondre à vos besoins. (Présentation des formateurs p.32)



## ACCESSIBILITÉ

Les locaux sont accessibles aux personnes en situation de handicap ;  
Les contenus sont adaptables aux personnes en situation de handicap.

Référents handicap :  
2A : Tamara MANCA  
04.95.22.84.14  
2B : Marie Ange GAY  
04.95.31.59.57

# STRUCTURER MON PROJET DE CREATION D'ENTREPRISE

## OBJECTIFS DE LA FORMATION

Approfondir les modalités de mise en œuvre de mon projet de création/reprise d'entreprise  
Déterminer les actions à mettre en œuvre pour concrétiser mon projet de création d'entreprise

### SYNOPSIS DE LA FORMATION

Cette formation doit permettre au stagiaire de structurer son projet de création d'entreprise en abordant toutes les étapes nécessaires à la mise en œuvre d'un projet de création. La formation doit permettre au stagiaire d'acquérir une méthodologie de construction d'un plan d'action adapté à son projet et de recueillir les informations essentielles à la mise en œuvre de son projet.

### PROGRAMME DE LA FORMATION

1. Approfondir les modalités de mise en œuvre de mon projet de création/reprise d'entreprise

- Connaître le rôle et le fonctionnement d'une entreprise Déterminer sa gamme de produits/services
- Définir sa stratégie commerciale
- Connaître la méthodologie pour réaliser son étude de marché

2. Déterminer les actions à mettre en œuvre pour concrétiser mon projet de création d'entreprise

- Identifier les moyens financiers à mobiliser pour la création d'entreprise
- Connaître les principes de base nécessaires à la réalisation d'un business plan
- Connaître les différents statuts juridiques
- Connaître les différents régimes fiscaux, sociaux Identifier les acteurs de
- l'accompagnement et différentes aides financières

### MÉTHODES / MODALITÉS PÉDAGOGIQUES

Méthode active

### MODALITÉS D'ÉVALUATION

Tests et questionnaires

### FINANCEUR

Cette formation est financée par France Travail dans le cadre de l'offre de services régionale à destination des demandeurs d'emploi.



### PUBLIC

Demandeur d'emploi



### PRÉREQUIS

Être inscrit à France Travail



### MODALITÉS D'INSCRIPTION

Demande auprès de son conseiller France Travail, ou depuis son espace personnel france-travail.fr



### DURÉE DE LA FORMATION

1 journée – 6 h  
Formation présentielle



### DATES ET LIEUX DE LA FORMATION

Sessions régulières  
Consulter votre espace personnel france-travail.fr  
Lieux : BASTIA / CORBARA / GHISONACCIA / CORTE



### FORMATEURS

Nos formateurs sont des experts reconnus de la construction de projet professionnel ainsi que de la création et du développement des entreprises. Ces derniers ont une expérience significative dans leur domaine d'activité. Ils sauront répondre à vos besoins. (Présentation des formateurs p.32)



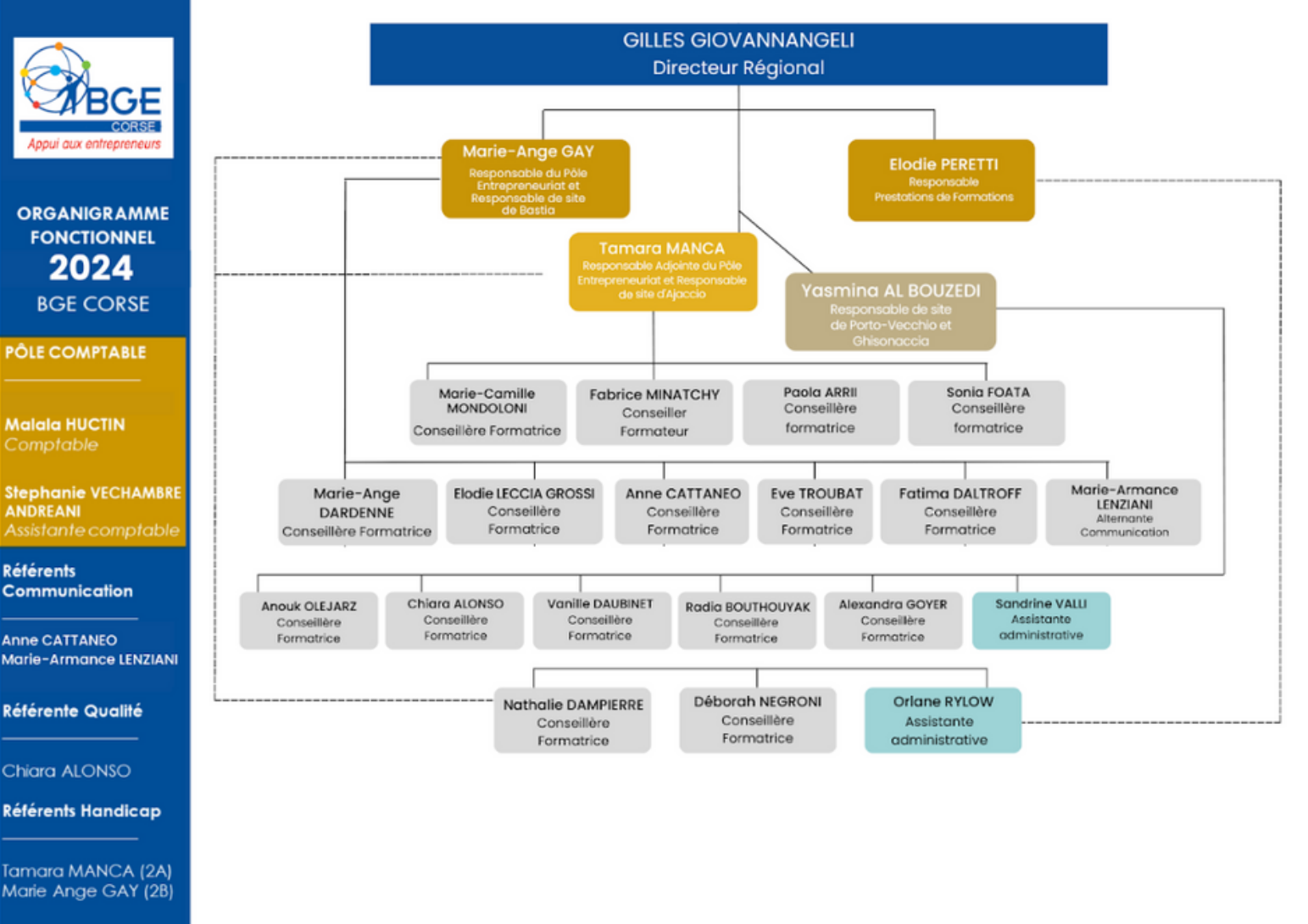
### ACCESSIBILITÉ

Les locaux sont accessibles aux personnes en situation de handicap ;  
Les contenus sont adaptables aux personnes en situation de handicap.

Référents handicap :  
2A : Tamara MANCA  
04.95.22.84.14  
2B : Marie Ange GAY  
04.95.31.59.57

# NOTRE ÉQUIPE

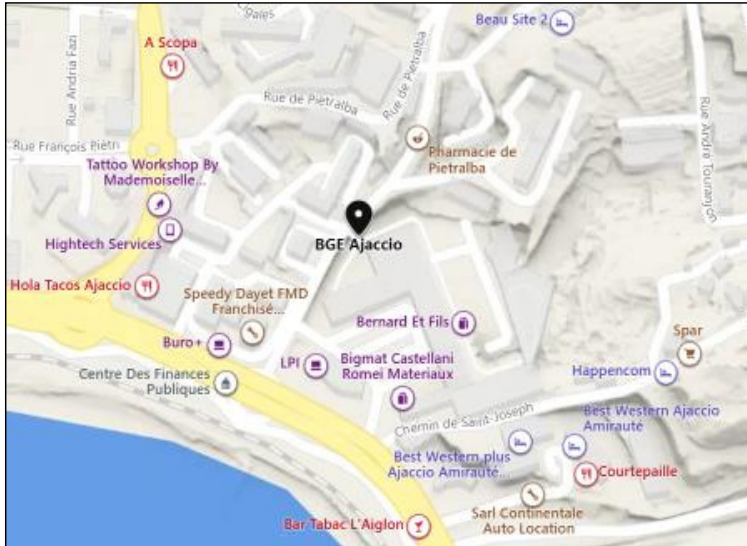
Nos conseillers formateurs sont des experts reconnus de la construction de projet professionnel ainsi que de la création et du développement des entreprises.





# PLANS D'ACCÈS

## AJACCIO



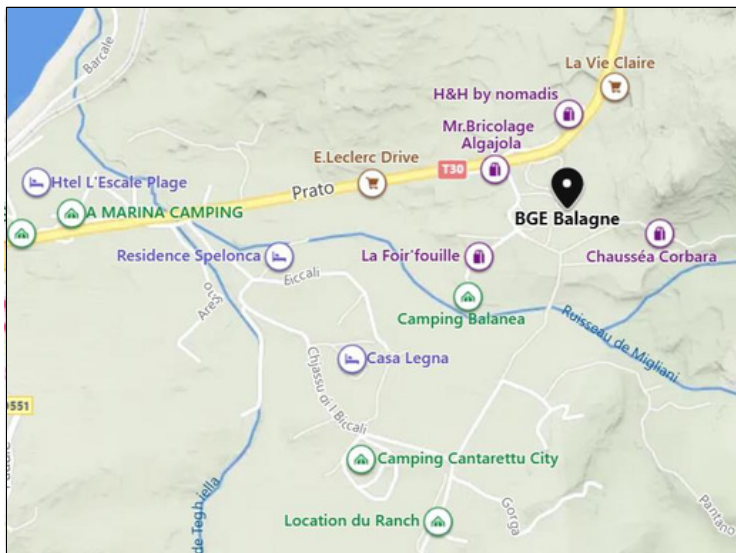
4, Avenue du Mont Thabor  
Immeuble Castellani Bat B  
20090 AJACCIO

## PORTO-VECCHIO



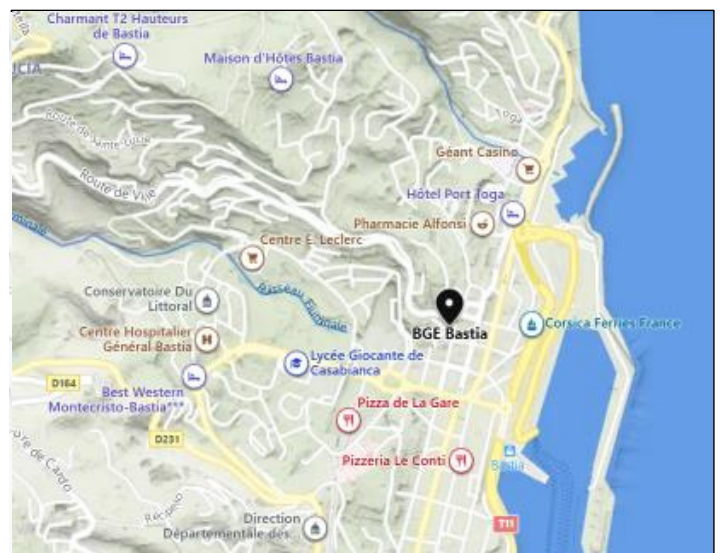
Immeuble St Jean  
Avenue de Bastia  
20137 PORTO VECCHIO

## CORBARA



Lieu-dit-Murato  
ZA de Corbara Rte d'Algajola  
20220 CORBARA

## BASTIA



Route de Ville  
Couvent des Capanelle  
20200 BASTIA

# CE QUE LES STAGIAIRES EN PENSENT

## CONSTRUIRE SON PROJET PROFESSIONNEL

90,0 %

des stagiaires **Activ'Projet** déclarent que la formation leur a permis d'élaborer ou de valider leur projet pro

96,0 %

des stagiaires estiment que la formation « **Valoriser son image professionnelle** » leur a permis d'être plus à l'aise face aux recruteurs

## LES ATELIERS CONSEILS

95,4 %

Taux de satisfaction des stagiaires « Ateliers » toutes thématiques confondues

84,9 %

des stagiaires « Ateliers » déclarent que la formation les a aidé dans la construction de leur projet

97,8 %

Taux de satisfaction des stagiaires « Ateliers » au regard des compétences du formateur

## DEVENIR ENTREPRENEUR- DEVELOPPER SON ENTREPRISE

*Moyenne des notes données par les stagiaires de l'offre CPF « Devenir entrepreneur-développer son entreprise », toutes actions confondues :*

4,6/5

Pour l'équipe de formateur et la qualité de l'accompagnement

100 %

des stagiaires « Développer la visibilité d'une entreprise » créent au moins un profil réseaux sociaux durant la formation

4,8/5

Pour le contenu de la formation

## BILAN DE COMPETENCES

100 %

des stagiaires « Bilan de compétences » sont allés au terme de la formation

100 %

des stagiaires « Bilan de compétences » ont pu valider un projet professionnel

# CONDITIONS GÉNÉRALES DE VENTE 1/3

## ARTICLE 1 - DEFINITION ET OBJET

Les présentes conditions générales de vente (CGV) s'appliquent à toutes les offres relatives à des prestations de formation, d'accompagnement, de suivi & de conseil de la BGE CORSE (l'organisme de formation). Le fait de passer commande implique l'adhésion entière et sans réserve du client aux présentes CGV.

Toute condition contraire et notamment toute condition générale ou particulière opposée par le client ne peut, sauf acceptation formelle et écrite, prévaloir sur les présentes CGV et ce, quel que soit le moment où elle aura pu être portée à sa connaissance. Le fait que BGE CORSE ne se prévale pas à un moment donné de l'une des présentes CGV ne peut être interprété comme valant renonciation à s'en prévaloir ultérieurement. Les présentes CGV peuvent être amenées à évoluer.

Le client se porte fort du respect des présentes CGV. Le client reconnaît également que, préalablement à toute commande, il a bénéficié des informations et conseils suffisants de la part de BGE CORSE, lui permettant de s'assurer de l'adéquation de l'offre de services à ses besoins.

Toute inscription à une formation BGE CORSE implique, sauf dérogation résultant d'accords particuliers, l'acceptation sans réserve par le signataire de ces conditions générales de vente.

## ARTICLE 2 – MODALITES D'INSCRIPTION FORMATIONS

Toute commande de formation, via différents supports, suppose que le client, accepte le programme présent sur le catalogue de formation (visible sur <http://www.bge-corse.fr>) à la date de sa commande.

L'inscription aux formations sera prise en compte dans la limite des places disponibles.

Dans le cas de commande d'actions de formation sur la plateforme Mon compte formation ([www.moncompteformation.gouv.fr](http://www.moncompteformation.gouv.fr)), les CGU de la plateforme s'applique en complément de la présente convention :

<https://www.moncompteformation.gouv.fr/espace-public/conditions-generales-dutilisation>

Toute demande d'action de formation se faisant en ligne, depuis le compte personnel de formation (CPF) du client. Celui-ci a 5 jours ouvrés pour confirmer son inscription à la formation. Cf au CGU de [moncompteformation.gouv.fr](http://moncompteformation.gouv.fr)

Toute demande d'action de formation faisant l'objet de l'établissement et de l'envoi par BGE CORSE, d'une convention ainsi qu'une demande de prise en charge via un fond d'assurance formation, OPCO etc... doit être assorti par un mandat par le client pour la gestion de son dossier administratif et d'une subrogation de paiement pour les formations quand cela est possible. Toute inscription à une formation doit comporter la signature et le cachet de l'entreprise.

Les inscriptions deviennent fermes sous réserve de disponibilité du stage demandé.

BGE CORSE programme ses sessions à l'avance et se réserve le droit de reporter une session pour permettre une organisation dans de bonnes conditions ou d'annuler toute session qui rassemblerait un nombre insuffisant de participants, ou pour tout événement imprévu qui affecterait l'organisation du stage.

## ARTICLE 3 – MODALITES DE FORMATION

BGE CORSE est libre d'utiliser les méthodes et outils pédagogiques de son choix, qui relèvent de sa seule compétence. Les durées des formations sont précisées sur le site Internet/catalogue de formation et sur les documents de communication de BGE CORSE.

Les Formations inters peuvent être assurées dans le Centre de formation de BGE CORSE ou dans un site extérieur.

Les participants des formations réalisées dans le Centre de formation sont tenus de respecter le règlement intérieur du Centre.

Si la formation se déroule hors du Centre de formation de BGE CORSE, les participants sont tenus de respecter le règlement intérieur de l'établissement d'accueil.

BGE CORSE se réserve le droit, sans indemnité de quelque nature que ce soit, d'exclure à tout moment, tout participant dont le comportement gênerait le bon déroulement du stage et/ou manquerait gravement au règlement intérieur.

BGE CORSE ne saurait être tenu responsable d'une quelconque erreur ou oubli constaté dans la documentation remise au Client, cette dernière devant être considérée comme un support

pédagogique qui ne saurait être considéré comme un manuel pratique ou un document officiel explicitant la réglementation applicable. Par ailleurs, il est rappelé que les annexes documentaires fournies complètent la Formation et n'engagent en aucun cas l'Organisme de formation sur leur exhaustivité. Il est précisé en tant que de besoin que BGE CORSE n'est pas tenu

d'assurer une quelconque mise à jour de la Documentation postérieurement à la formation.

## ARTICLE 4 - MODALITÉS FINANCIERES

Nos tarifs de formation ne sont pas assujettis à TVA. Ils s'entendent net à payer. Ils couvrent les frais pédagogiques, la documentation remise. Les tarifs en vigueur comprennent l'ensemble des frais de formation à l'exclusion de ceux d'hébergement, de transport et de repas. Les factures sont payables à réception ou le cas échéant selon l'échéancier convenu, sans escompte, par chèque ou virement.

En cas de retard de paiement, des pénalités égales à trois fois le taux d'intérêt légal en vigueur seront exigibles de plein droit sans qu'un rappel soit nécessaire, ainsi qu'une indemnité forfaitaire pour frais de recouvrement d'un montant de 40 euros.

En cas d'absence ou de retard de règlement, BGE CORSE se réserve le droit de suspendre ou refuser toute nouvelle commande jusqu'à apurement du compte. BGE CORSE pourra refuser de délivrer la Formation concernée sans que le Client puisse prétendre à une quelconque indemnité, pour quelque raison que ce soit, ni bénéficier d'un quelconque avoir ou remboursement. Tout règlement ultérieur sera imputé par priorité à l'extinction de la dette la plus ancienne.

En cas de règlement par un organisme payeur extérieur, le client s'engage à obtenir la décision de prise en charge de l'organisme payeur (en lien avec BGE CORSE).

D'autre part la prise en charge (totale ou partielle) ou non par un organisme financeur n'influe pas sur le montant à payer.

A défaut d'accord du financeur, BGE CORSE sera fondée à réclamer le montant facturé au client signataire, solidairement débitrice à son égard.

Si le financeur ne prend en charge que partiellement le prix de la formation, le reliquat restera à la charge directe du client.

## ARTICLE 5 - ANNULATION, ABSENCE, REPORT

Tout report ou annulation d'une formation avant son démarrage doit être communiqué par téléphone et confirmé par écrit à BGE CORSE.

Suivant la réglementation, vous disposerez d'un délai de rétractation de 10 jours à compter de la signature du contrat (article L6353-5 du Code du travail). Toute annulation de la part du client doit faire l'objet d'une notification écrite à l'attention de BGE CORSE.

Passé ce délai, une indemnisation compensatrice sera versée par le signataire à BGE CORSE, représentant 50 % de la facturation totale de la formation.

Si toutefois l'annonce d'un report ou d'une annulation intervenait moins de 48 heures avant le démarrage de la formation, ou si l'annulation n'était pas signalée, alors la totalité du montant de la formation serait due par le client. Toute formation commencée est due dans sa totalité.

formation commencée est due en totalité sauf abandon du stage dûment justifié par la force majeure (la jurisprudence définit la force majeure selon trois critères qui se cumulent : il s'agit d'un événement extérieur, imprévisible et insurmontable) et notifié à BGE CORSE par courrier recommandé avec accusé de réception.

En cas d'absence du stagiaire, la prestation commandée sera facturée en totalité.

BGE CORSE se réserve la possibilité de reporter ou d'annuler une session de formation en raison d'un nombre insuffisant de participants ou pour tout cas de force majeure. Les participants ou l'entreprise seront avertis dans les meilleurs délais. En cas de report ou d'annulation, les droits d'inscription acquittés seront crédités sur une inscription à une session ultérieure interentreprises proposée par BGE CORSE.

Dans le cas de commande d'actions de formation sur la plateforme Mon compte formation ([www.moncompteformation.gouv.fr](http://www.moncompteformation.gouv.fr)), les modalités d'absences, de report et d'abandon définis par les CGU de la plateforme s'appliquent en priorité de la présente convention

<https://www.moncompteformation.gouv.fr/espace-public/conditions-generales-dutilisation>.

## ARTICLE 6 - HORAIRE / PAUSE REPAS

Les horaires de formation sont les suivants : 9h00 - 12h30 et 13h30 - 17h00. Ils sont susceptibles d'être modifiés en accord avec le formateur. Deux pauses sont prévues dans la journée, en milieu de matinée et d'après-midi.

Dans le cadre de formation individuelle, les dates des entretiens sont définies lors du 1er rendez-vous et formaliser sur le contrat de formation.

# CONDITIONS GÉNÉRALES DE VENTE 3/3

## ARTICLE 7 - MODALITES ASSIDUITE ET D'ÉVALUATION

La prise en charge du financement de la formation implique une assiduité de la part du stagiaire, condition du paiement effectif de la prestation par les organismes collecteurs. Les états de présence signés constituent la base de calcul pour la prise en charge par l'organisme collecteur.

En fin de formation, une attestation d'assiduité sur laquelle est indiquée le nombre d'heures de formation suivies par le stagiaire est adressée au stagiaire.

Une évaluation de satisfaction est remplie par chaque stagiaire en fin de session. Ceci nous permet de veiller constamment à la qualité de nos prestations et d'assurer une démarche continue de qualité. Une attestation de compétences est remise à chaque stagiaire en fin de formation.

## ARTICLE 8 – RESPONSABILITÉS

En aucun cas, la responsabilité de BGE CORSE ne saurait être recherchée dans l'exécution des prestations lorsqu'il y a :

- Faute, négligence, omission ou défaillance du client, de mauvaise utilisation du matériel ou des logiciels, de non-respect des conseils donnés, etc.
- Force majeure, événement ou incident indépendants de la volonté de l'organisme de formation tels que grèves, troubles sociaux, etc. ou sur lequel BGE CORSE n'a aucun pouvoir de contrôle de surveillance (TELECOM, EDF...). En ce qui concerne les autres dommages, la responsabilité de BGE CORSE ne peut en aucun cas et en aucune façon être supérieure au coût des prestations incriminées.

## ARTICLE 9 - CONFIDENTIALITÉ ET PROPRIÉTÉ INTELLECTUELLE

Le client s'interdit d'utiliser le contenu des formations pour former d'autres personnes que son propre personnel et engage sa responsabilité sur le fondement des articles L. 122-4 et L.335-2 et suivant du code de la propriété intellectuelle en cas de cession ou de communication des contenus non autorisée. Toute reproduction, représentation, modification, publication, transmission, dénaturation, totale ou partielle des contenus de formations sont strictement interdites, et ce quels que soient le procédé et le support utilisés. La responsabilité du client serait engagée si un usage non autorisé était fait des logiciels ou support de stage.

## ARTICLE 10 - LITIGES

Toute contestation ou différent, relatif à l'interprétation ou l'exécution de ces conditions générales de vente ou de la convention de formation, et à défaut d'accord amiable, le différent sera porté devant le tribunal administratif de Bastia.

## ARTICLE 1 : TENUE

Les stagiaires doivent se présenter au centre de formation dans une tenue correcte et respecter les règles de politesse envers les formateurs, leurs tuteurs de formation et en règle générale avec l'ensemble du personnel et les autres stagiaires. BGE ILE Conseil décline toute responsabilité en ce qui concerne la détérioration des affaires et vêtements des stagiaires ainsi qu'en cas de vol.

## ARTICLE 2 : ASSIDUITÉ

Toute absence du centre de formation devra être justifiée le matin même par téléphone au secrétariat de BGE ILE Conseil et confirmé au plus tôt par :

- Un certificat médical pour une absence de plus de trois jours
- Un arrêt de travail en cas d'absence de plus de trois jours

En cas d'absences injustifiées ou fréquentes, les stagiaires s'exposent à un renvoi du stage. Toute absence au centre de formation sera portée sur l'état de présence correspondant à la formation suivie.

Aucun retard dans l'heure d'arrivée aux entretiens individuels ou collectifs ne sera toléré. En cas de manquement à cette règle, des sanctions seront prises par le chargé de mission ou formateur référent : comptabilisation des temps de retard.

## ARTICLE 3 : HYGIENE ET SECURITE

Il est interdit de toucher ou de manipuler le matériel installé dans les locaux sans autorisation du formateur. Par mesure de sécurité, il est interdit de fumer dans les locaux. Par ailleurs, l'introduction en centre de formation de boissons alcoolisées, de lectures, films, photos et cassettes contraires à la morale ou de produits nocifs pour la santé est rigoureusement interdite. Toute infraction à ce sujet fera l'objet d'une sanction disciplinaire immédiate.

Lutte contre l'incendie et consignes de sécurité : les stagiaires doivent se conformer aux consignes générales et particulières affichées dans les locaux de BGE ILE Conseil.

## ARTICLE 4 : SANCTIONS DISCIPLINAIRES

Le directeur de BGE ILE Conseil est responsable de la discipline dans son établissement et les formateurs/chargés de mission dans les bureaux ou salle de formation. Aussi, tout manquement à la discipline fera l'objet d'une sanction. Par manquement à la discipline on entend principalement :

- Gêne, perturbation des sessions de formation, dégradation des locaux ou du matériel, rixes, injures, menaces, manque de respect envers le personnel, refus de suivre l'enseignement, mauvaise volonté persistante.

Les sanctions pourront être les suivantes :

- Avertissement
- Renvoi temporaire
- Exclusion définitive

Lorsque le directeur ou son représentant envisage de prendre une sanction qui a une incidence sur la présence du stagiaire dans une formation, il est procédé ainsi qu'il suit :

- Le directeur ou son représentant convoque le stagiaire en lui indiquant l'objet de cette convocation. Celle-ci précise la date, l'heure et l'objet de l'entretien. Elle est écrite et est adressée par lettre recommandée ou remise à l'intéressé contre décharge.

- Au cours de l'entretien, le stagiaire peut se faire assister par une personne de son choix, stagiaire ou salarié de l'organisme de formation.

- Le directeur ou son représentant indique le motif de la sanction envisagée et recueille les explications du stagiaire.

La sanction ne peut intervenir moins d'un jour franc ni plus de quinze jours après l'entretien où le cas échéant après la transmission de l'avis de la commission de discipline. Elle fait l'objet d'une décision écrite et motivée, notifiée au stagiaire par lettre recommandée.

## ARTICLE 5 : REPRESENTATION DES STAGIAIRES

Dans tous les stages d'une durée supérieure à 200 heures, il est

obligatoirement procédé simultanément à l'élection d'un délégué

titulaire et d'un délégué suppléant au scrutin uninominal à deux tours.

Tous les stagiaires sont électeurs et éligibles.

Le scrutin a lieu pendant les heures de la formation, au plus tôt 20 heures

et au plus tard 40 heures après le début de la formation.

Les délégués sont élus pour la durée du stage. Leurs fonctions

prennent fin lorsqu'ils cessent, pour quelques causes que ce soit, de

participer au stage, il est procédé à une nouvelle élection.

Les délégués font toute suggestion pour améliorer le déroulement des

formations et les conditions de vie des stagiaires dans l'organisme de

formation.

## ARTICLE 6 : POLITIQUE DE CONFIDENTIALITÉ / PROTECTION DES DONNÉES

Dans le cadre de l'utilisation de ses services et notamment des services accessibles sur son site internet, et son site mobile, mobiles, BGE Corse, en qualité de responsable de traitement, est susceptible de collecter et traiter des données à caractère personnel vous concernant.

BGE Corse est attaché au respect des règles de protection de la vie privée de ses bénéficiaires, des prospects et des visiteurs de son site internet.

L'ensemble des traitements de données personnelles mis en œuvre dans le cadre des services accessibles respecte la réglementation locale applicable en matière de protection des données personnelles et notamment les dispositions de la loi « informatique et libertés » du 6 janvier 1978 modifiée et le Règlement Général sur la Protection des Données (Règlement UE 2016/679) ou « RGPD ». BGE Corse est responsable du traitement de vos données personnelles dans le cadre de ces activités. BGE Corse s'engage à respecter la réglementation applicable et s'engage notamment à respecter les principes suivants :

• Vos données personnelles sont traitées de manière licite, loyale et transparente (licéité, loyauté, transparence).

• Vos données personnelles sont collectées pour des finalités déterminées, explicites et légitimes, et ne sont pas traitées ultérieurement d'une manière incompatible avec ces finalités (limitation des finalités).

• Vos données personnelles sont conservées de manière adéquate, pertinente et sont limitées à ce qui est nécessaire au regard des finalités pour lesquelles elles sont traitées (minimisation des données).

• Vos données personnelles sont exactes, tenues à jour et toutes les mesures raisonnables sont prises pour que les données inexactes, eu égard aux finalités pour lesquelles elles sont traitées, soient effacées ou rectifiées sans tarder (exactitude).

Par ailleurs, BGE Corse impose contractuellement le même niveau de protection des données personnelles à ses sous-traitants ou prestataires.

### *A quoi servent les données susceptibles d'être collectées ?*

#### 1. Moyens de collecte de vos données

Dans le cadre de nos relations, vous êtes susceptibles de nous communiquer vos données personnelles par différents moyens et notamment sur nos sites internet, lors d'une souscription à la e-newsletter, lorsque vous participez à un atelier collectif ou un suivi individuel, lorsque vous publiez des commentaires sur nos pages de réseaux sociaux, ou lorsque vous nous transmettez de toute autre manière vos données personnelles.

#### 2. Finalités de traitements et bases juridiques

Vos données sont principalement utilisées à des fins de suivi individualisé de votre projet, voire d'information et enquêtes de satisfaction, de nouveaux services et formations destinés à soutenir votre projet professionnel, de réponse à des demandes d'informations.

Outre les cas où votre consentement a été recueilli (notamment pour vous communiquer des informations personnalisées), le traitement de vos données pour les différentes finalités susvisées est notamment nécessaire :

- pour assurer l'exécution de votre suivi dans de bonnes conditions,
- pour respecter une obligation légale et de restitution auprès de nos conventions de formation et/ ou d'accompagnement,
- aux fins des intérêts légitimes poursuivis par BGE Corse (notamment développer des nouveaux services et offres, améliorer le suivi, etc.).

### *Combien de temps vos données sont-elles conservées ?*

BGE Corse s'engage à conserver vos données personnelles pour une durée n'excédant pas celle nécessaire aux finalités pour lesquelles elles sont traitées. De plus, BGE Corse conserve vos données personnelles conformément aux durées de conservation imposées par les lois applicables en vigueur.

*Qui est susceptible d'accéder à vos données personnelles ?*

## 1. Destinataires de vos données

Les données collectées sur le site internet sont susceptibles d'être communiquées au personnel habilité de BGE Corse, à ses partenaires ou à ses prestataires de services annexes, dans le cadre de l'accomplissement de tout ou partie des prestations visées ci-dessus.

Nous vous rappelons que dans ce cadre, BGE Corse demande à ses prestataires de mettre en place des mesures strictes de confidentialité et de protection de ces données.

## 2. Comment exercer vos droits ?

Conformément à la réglementation applicable en matière de protection des données personnelles, vous pouvez, à tout moment, exercer vos droits d'accès, de rectification, de suppression des données vous concernant ainsi que vos droits de limitation et d'opposition au traitement et à la portabilité de vos données personnelles.

Ces droits s'exercent par courrier ou mail à l'adresse suivante :

Chiara ALONSO / Correspondant RGPD  
0495701589/portovecchio@bge.corsica  
Immeuble St Jean - Quartier Poretta  
20137 PORTO VECCHIO

Dans ce cadre, nous vous prions de bien vouloir accompagner votre demande des éléments nécessaires à votre identification (nom, prénom, e-mail) ainsi que toute autre information nécessaire à la confirmation de votre identité.

Vous disposez également d'un droit de recours auprès de la Commission Nationale de l'Informatique et des Libertés en cas de violation de la réglementation applicable en matière de protection des Données Personnelles et notamment du RGPD.

## Modifications

BGE Corse se réserve le droit d'adapter la politique de protection des données personnelles et s'engage à vous informer sur son site internet des changements ou compléments.

Cette version a été élaborée le 1er Juin 2019 et mis à jour en janvier 2024.





**2024**

**Immeuble St Jean – Avenue de Bastia  
20137 PORTO VECCHIO**

**04 95 70 15 89**

**contact-bge@orange.fr**

**Numéro d'activité 94 20 10505 20**